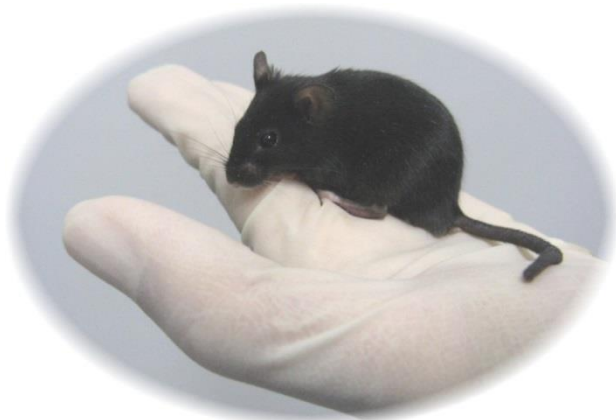


# 大学院生募集！

私達と一緒に新しい研究の世界へ飛び込んでみませんか？

本研究室は、  
筑波大学大学院生命環境科学研究科の連携大学院(動物リソース工学研究室)です。  
<http://ja.brc.riken.jp/lab/kougaku/index.html>

博士前期(修士)と後期とも入学試験は8月期、2月期となります。  
受験について、研究について、その他何でも、お気軽にお問い合わせ下さい。  
(小倉淳郎 e-mail: [ogura@rtc.riken.go.jp](mailto:ogura@rtc.riken.go.jp) 電話: 029-836-9165)



## 【研究課題】

研究テーマは、発生工学と幹細胞学を中心に、着実な課題から野心を持った課題まで幅広く選ぶことができます。

## 【実績】

これまで筑波大学、明治大学、東京農業大学、麻布大学、日本大学、東京医科歯科大学、東北大学から学生を受け入れており、修士・博士学位取得、国際誌への筆頭論文発表、国内外学会発表、そして立派に就職(大学教員、製薬企業、出版社など)に至っています。もし大学院進学に興味がありましたら、いつでもご相談下さい。



## 【生活のサポート等】

- 1) 文部科学省科研費から学生アルバイトとしての生活費サポート(全員)。
- 2) **理研の大学院生リサーチアソシエイト(奨学制度)**や学術振興会DCへの申請もできます。
- 3) 理研筑波研究所内の宿舎も使用できます(1DKで光熱水道費込み3万円弱)。